

**IMPIANTO DI RETE PER LA CONNESSIONE A 15kV PER
LOTTO DI IMPIANTI DI PRODUZIONE DI ENERGIA
ELETTRICA DA FONTE RINNOVABILE FOTOVOLTAICA
DI POTENZA COMPLESSIVA P=17'250 kW**

UBICATO IN COMUNE DI CENTO

PROGETTO DEFINITIVO

**DOCUMENTAZIONE GENERALE
MODALITA' DI POSA E INTERFERENZE**

IDENTIFICAZIONE ELABORATO

Livello Prog.	Codice di rintracciabilità	Codice Impianto	N. elaborato	N. foglio	Tot. Fogli	Nome file	Data	Scala
PD	395541759		13			13-Modalità di posa e Interferenze	01/07/24	NA

REVISIONI

Rev.	Data	Descrizione	Eseguito	Verificato	Approvato
01	19/11/24	Prima Revisione	IG	GB	VP

Progettazione



IL DIRETTORE TECNICO
Gianandrea Ing. Bertinazzo



IL PROGETTISTA
Vasco Ing. Piccoli

Gestore rete elettrica:

E-Distribuzione s.p.a.

Richiedente:

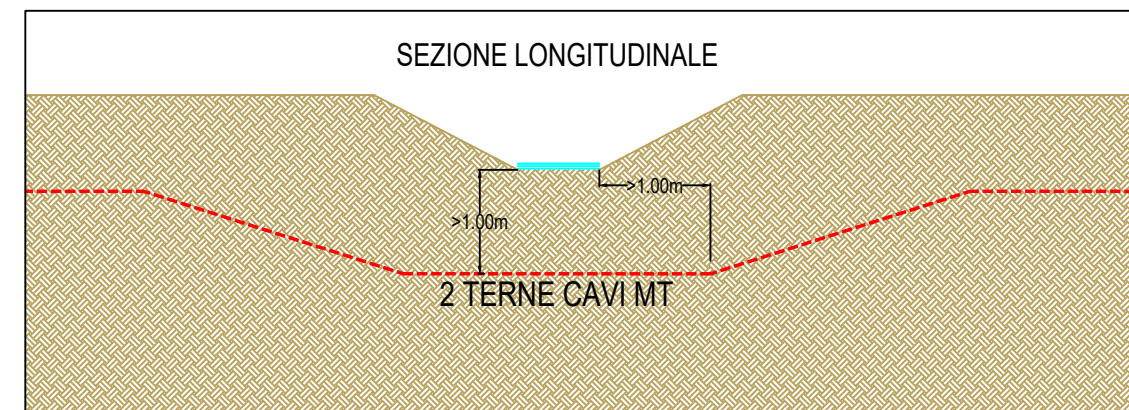
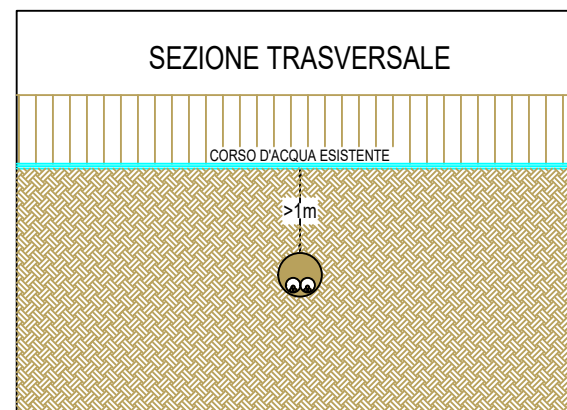
RNE21 Srl
Viale San Michele del Carso, 22
20144 Milano (MI)
C.F.: 13055920964





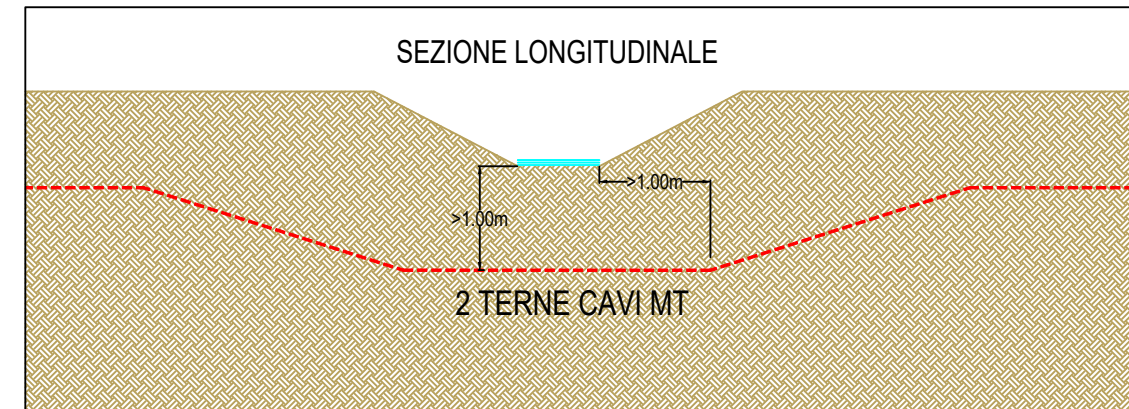
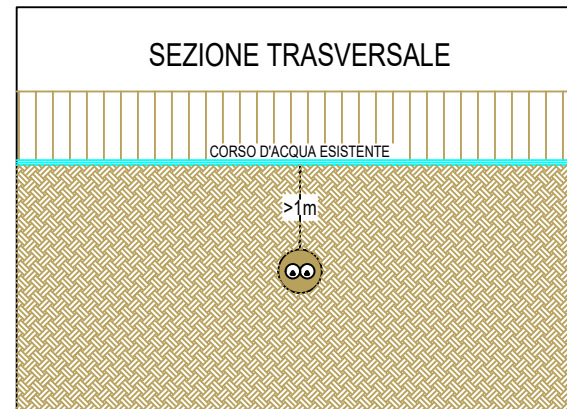
— — — 2 TERNE CAVI MT - CAVIDOTTO RETE

INTERFERENZE 1 - ATTRAVERSAMENTO SOTTO FOSSO IRRIGUO (SCAVO A CIELO APERTO)



— — — 2 TERNE CAVI MT - CAVIDOTTO RETE

INTERFERENZE 2,3 - ATTRAVERSAMENTO SOTTO FOSSO IRRIGUO (SCAVO A CIELO APERTO)

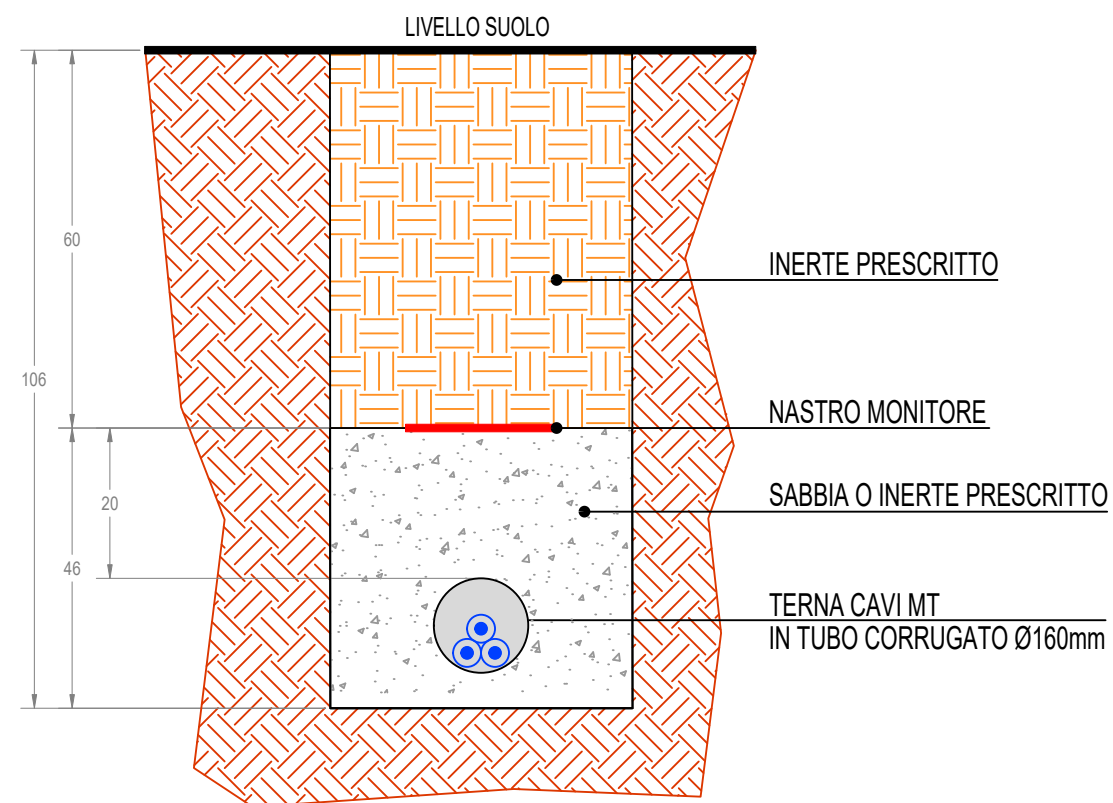


I fossi irrigui riportati non risultano mappate. La loro presenza è stata rilevata in seguito a sopralluogo effettuato.

TIPICO POSA CAVIDOTTO

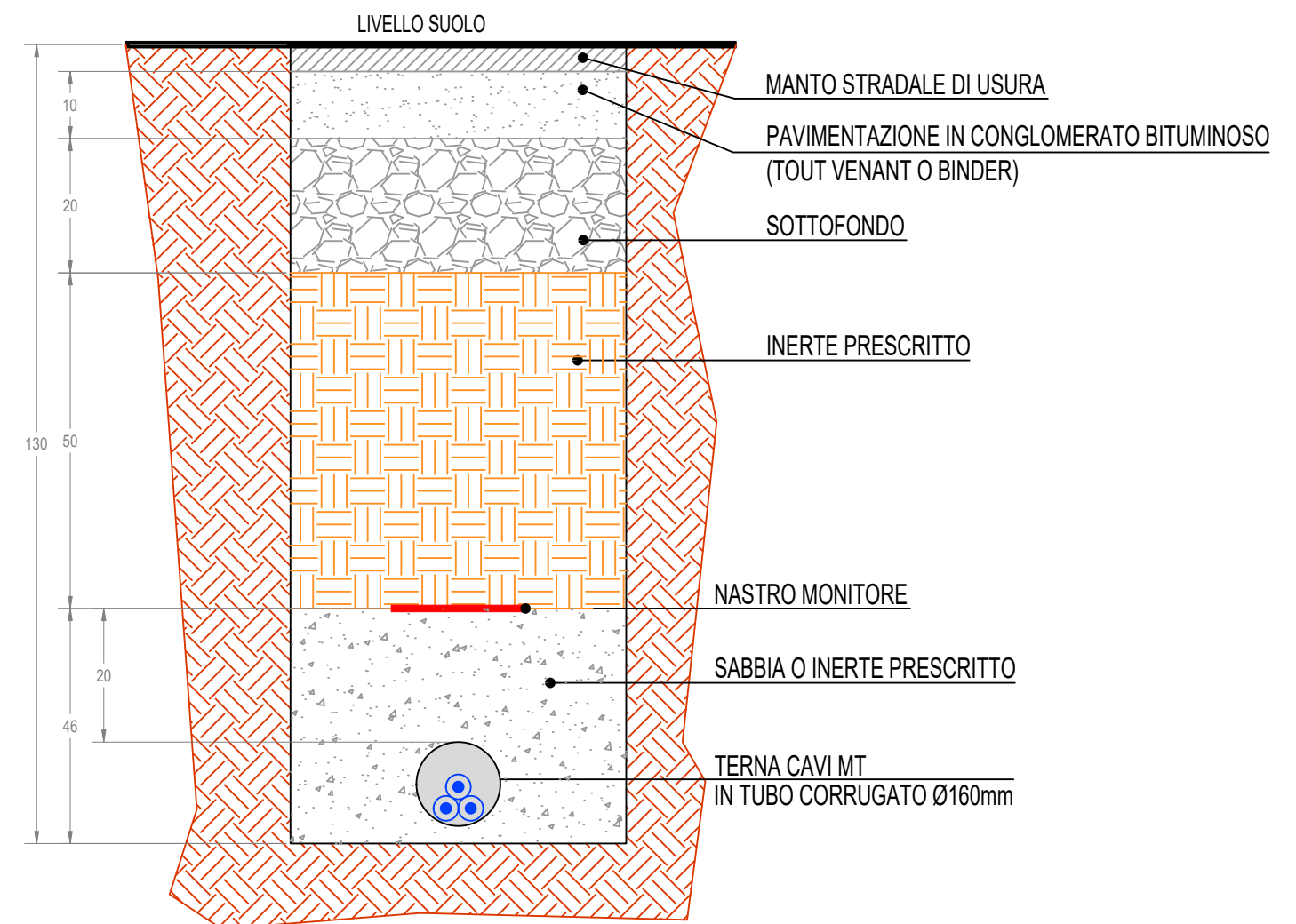
Posa di 1 cavo MT su strada sterrata o terreno agricolo (Norme CEI 11-17)

Canalizzazione tipo A (Profondità di posa 60÷100)



Posa di 1 cavo MT su strada asfaltata pubblica (Nuovo codice della strada)

Canalizzazione tipo B (Profondità di posa 100÷140)

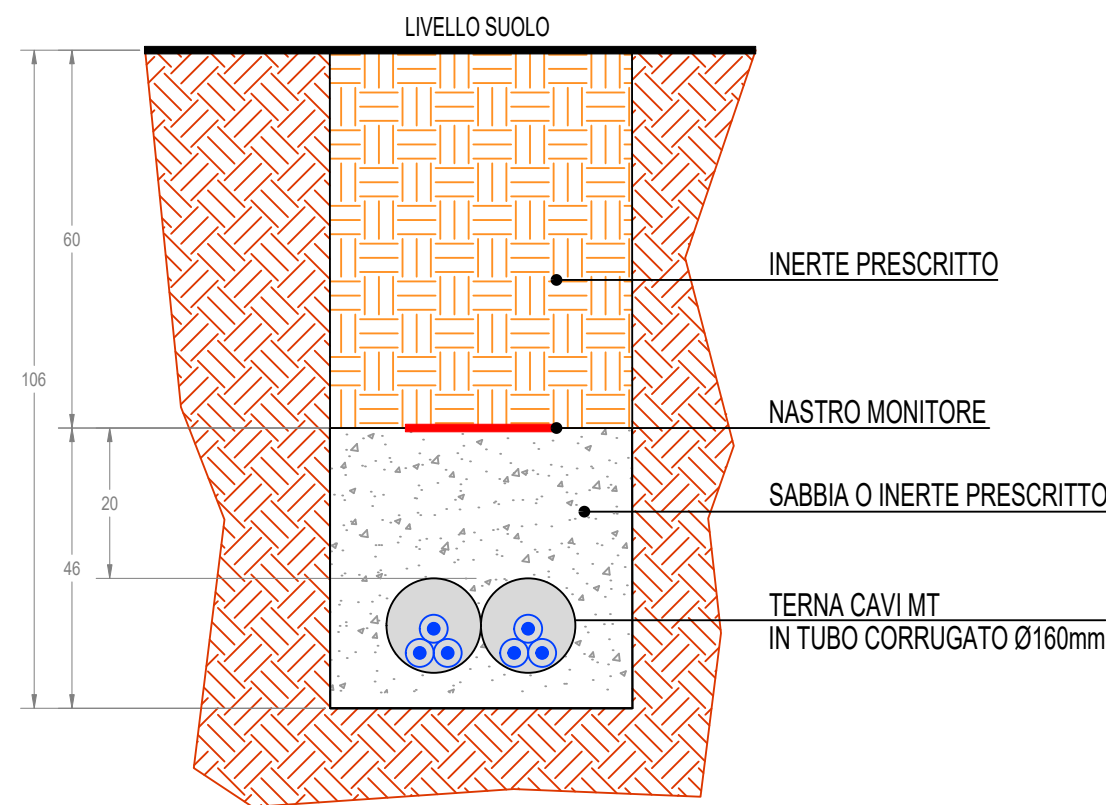


N.B.: per la posa su strada asfaltata in proprietà privata deve essere prevista la canalizzazione tipo A. In questo caso, infatti, valgono le prescrizioni delle norme CEI 11-17 (art. 2.3.11.e) che stabiliscono una profondità minima, tra il piano di appoggio del cavo e la superficie del suolo, di 60cm

TIPICO POSA CAVIDOTTO

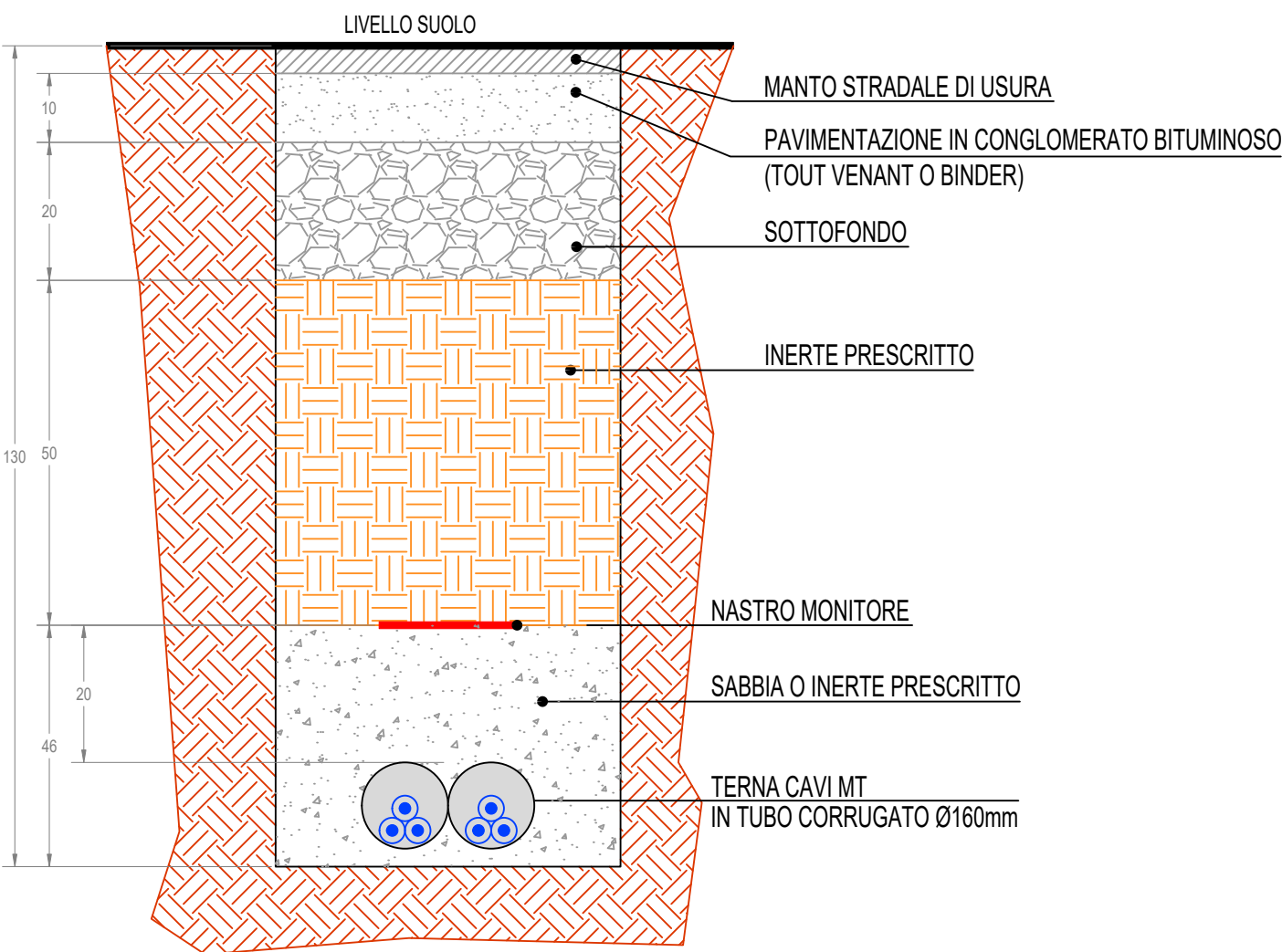
Posa di 2 cavi MT su strada sterrata o terreno agricolo (Norme CEI 11-17)

Canalizzazione tipo A (Profondità di posa 60÷100)



Posa di 2 cavi MT su strada asfaltata pubblica (Nuovo codice della strada)

Canalizzazione tipo B (Profondità di posa 100÷140)



N.B.: per la posa su strada asfaltata in proprietà privata deve essere prevista la canalizzazione tipo A.
In questo caso, infatti, valgono le prescrizioni delle norme CEI 11-17 (art. 2.3.11.e) che stabiliscono una profondità minima, tra il piano di appoggio del cavo e la superficie del suolo, di 60cm